

Veranstalter

Prof. Kerstin Weinberg
Universität Siegen
Fakultät IV, Department Maschinenbau
Institut für Mechanik und Regelungstechnik
Lehrstuhl für Festkörpermechanik
Paul-Bonatz-Str. 9-11
57076 Siegen

Kontakt:
Thomas Reppel / Gisela Thomas

E-Mail:
thomas.reppel@uni-siegen.de
gisela.thomas@uni-siegen.de

Internet:
www.mb.uni-siegen.de/fkm

Anmeldung

Bitte melden Sie sich für das Seminar bis spätestens
31.12.2014 unter Angabe von Vor- und Zunamen
der teilnehmenden Personen per E-Mail an.

Veranstaltungsort

Universität Siegen
Artur-Woll-Haus
Am Eichenhang 50
57076 Siegen

Übernachtungsmöglichkeiten

Für die Übernachtungsmöglichkeiten stehen folgen-
de Hotels in Siegen zu Verfügung:

Ramada Siegen
Kampenstrasse 83, 57072 Siegen

Hotel Bürger
Marienborner Str. 134-136, 57074 Siegen

Best Western Siegen
Koblenzer Strasse 135, 57072 Siegen

Anfahrt nach Siegen

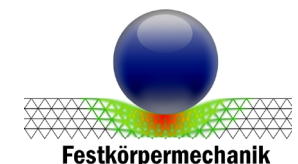
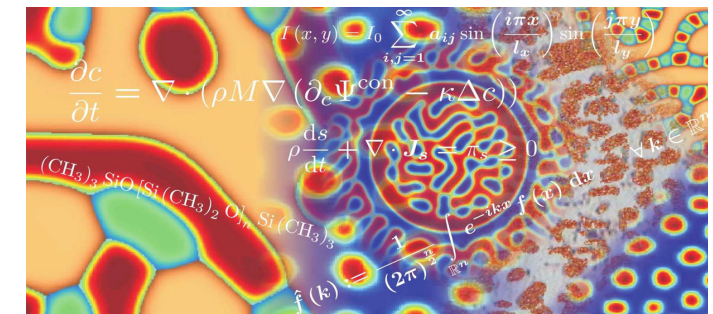


- A45 (Dortmund-Frankfurt) Ausfahrt 21
- A4 (Köln) Ausfahrt 28
Siehe auch: www.uni-siegen.de/nt/anfahrt

Einladung zum

2. GAMM Seminar des Fachausschusses Phasenfeldmodellierung

am 5./6. Februar 2015
an der Universität Siegen,
Lehrstuhl für Festkörpermechanik



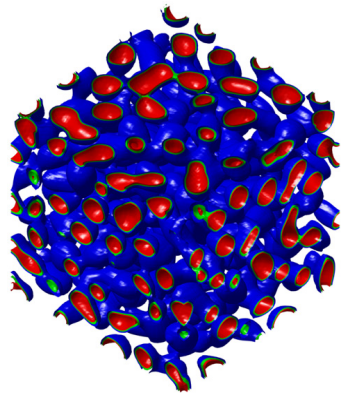
Fachausschuss Phasenfeldmodellierung

Phase Field Modelling

Intention

Phase field models have been in the focus of research in applied mathematics and mechanics in recent years. Due to the multiple applications in coupled problems, phase transitions, and fracture the GAMM activity group on Phase field modelling was installed at the annual GAMM meeting 2013, in Novi Sad, Serbia. The intention of the activity group is to bring together expertise from mathematics, mechanics and materials science, to improve the understanding of phase field approaches, to analyse the models analytically, and to develop improved numerical schemes.

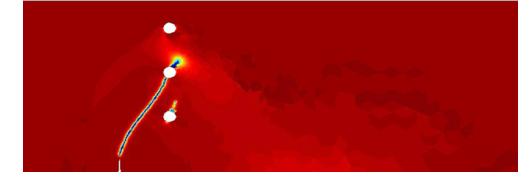
The activity started its activity in the summer of 2013 with a kick-off meeting in Frankfurt.



Mitglieder des Fachausschusses „Phasenfeldmodellierung“

- D. Alber**
TU Darmstadt
- W. Dreyer**
Weierstrass Inst. Berlin
- M. Kaliske**
TU Dresden
- C. Kuhn**
TU Kaiserslautern
- B. Markert**
RWTH Aachen
- R. Müller**
TU Kaiserslautern
- I. Münch**
KIT Karlsruhe
- B. Nestler**
KIT Karlsruhe
- T. Ricken**
TU Dortmund
- C. Rohde**
IANS Stuttgart
- R. Spatschek**
MPI Eisenforschung Düsseldorf
- I. Steinbach**
ICAMS RUB Bochum
- B. Svendsen**
RWTH Aachen
- K. Weinberg**
Uni Siegen
- B. Xu**
TU Darmstadt

Programm



Beginn Do., 5.2, ca. 13:00 Uhr

Ende Fr., 6.2, ca. 18:00 Uhr

Abendessen am Donnerstag in der Gaststätte
„Schwarzes Schaf“

Seminargebühr

Die Seminargebühr beträgt 80€. Bitte überweisen Sie die Gebühr bis zum 31.12.2014 auf folgendes Konto:

Kontoinhaber: Universität Siegen

Bankname: Sparkasse Siegen

IBAN: DE37 4605 0001 0001 4959 51

BIC/SWIFT: WELADED1SIE

Verwendung: GAMM Seminar 2015

Vorname Nachname